

# MRK – logické úlohy – řešení

## SOUTĚŽNÍ BLOK II

Brno 9. 5. 2009

### PTAČÍ TUPLOVANÉ ANAGRAMY 50

(BODY: PTÁK ZA 2, TAJENKA ZA 10, MAX. 50)

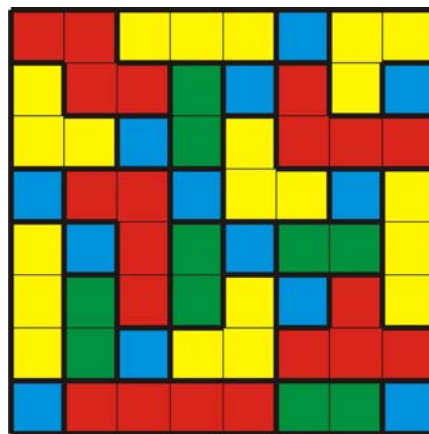
	1	2	3	4	5	6	7	8	9	10	pták
A	Ý	P	K	K	U	T	L	V	A	R	VÝR
B	D	S	A	A	H	U	Á	K	V	S	HUSA
C	P	A	H	S	R	D	Ý	U	L	P	SUP
D	E	R	P	S	D	T	O	R	C	H	DROP
E	V	B	Y	I	E	K	D	A	I	S	IBIS
F	A	Á	S	Z	A	Á	V	D	Ř	P	PÁV
G	V	O	O	A	E	L	A	K	S	A	KEA
H	Á	K	V	N	K	S	H	A	Á	Ě	KÁNĚ
I	L	V	R	K	K	Ř	O	U	T	Á	KUR
J	T	O	A	V	M	A	Ž	K	Í	Č	ŽAKO

pták	DATEL	SOVA	KOS	KAKA	EMU	DLASK	HÝL	ARA	CHŘÁSTAL	ČAP
------	-------	------	-----	------	-----	-------	-----	-----	----------	-----

Tajenka: Pták v hrsti vydá za dva v křoví (bílá pole).

### DĚLENÍ POZEMKŮ 40

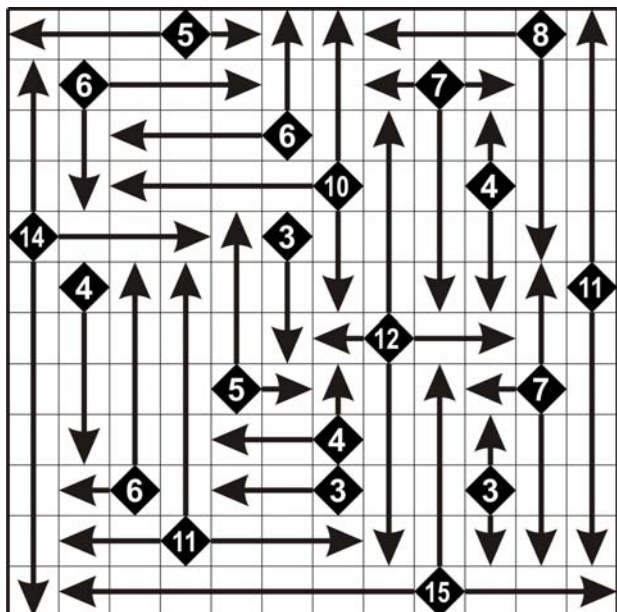


### DOPLŇTE ŘADU 30

35 (vzrůstající násobky klesající řady prvočísel: 2x17, 3x13, 4x11, 5x7, 6x5, 7x3, 8x2).

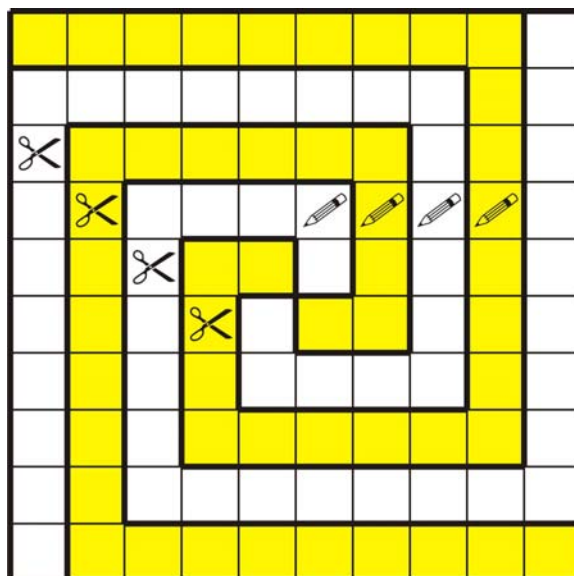


### POLE PŮSOBNOSTI 40



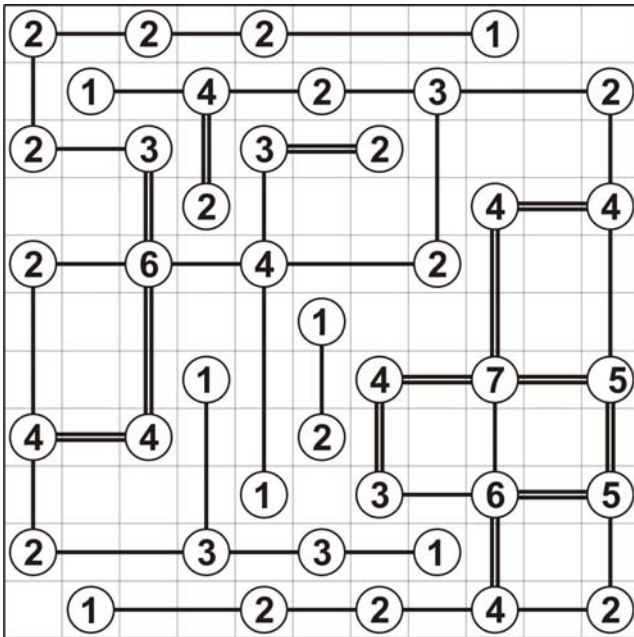
### DĚLENÍ OBRAZCE 30

(jedno z možných řešení)



## SPOJNICE

30



## POMĚŘOVACÍ SUDOKU

.....

5	3	6	4	2	7	1	9	8
4	9	7	8	1	5	3	6	2
8	1	2	3	6	9	7	5	4
3	4	8	5	7	6	9	2	1
2	7	1	9	4	8	5	3	6
9	6	5	1	3	2	4	8	7
1	5	4	2	8	3	6	7	9
6	2	9	7	5	4	8	1	3
7	8	3	6	9	1	2	4	5

Děkujeme za Vaši účast na mistrovství republiky v řešení logických úloh a za rok zase nashle v Brně

## KLASICKÉ SUDOKU

80

3	1	8	2	6	5	9	7	4
2	7	6	4	3	9	1	8	5
9	5	4	1	8	7	6	2	3
8	2	9	5	4	6	3	1	7
5	6	1	7	9	3	2	4	8
4	3	7	8	1	2	5	6	9
7	4	3	6	5	1	8	9	2
1	8	5	9	2	4	7	3	6
6	9	2	3	7	8	4	5	1

## ... NASHLE V BRNĚ

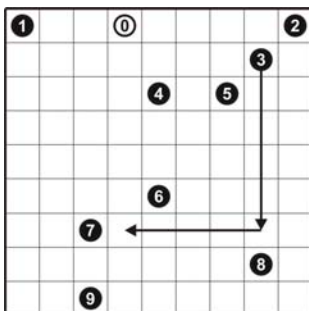
60

Z	E	O	R	S	I	K	C	A
S	A	K	Z	O	C	E	I	R
C	I	R	E	A	K	S	Z	O
A	Z	C	O	E	S	I	R	K
O	S	I	A	K	R	Z	E	C
K	R	E	C	I	Z	O	A	S
R	O	Z	S	C	E	A	K	I
E	K	A	I	R	O	C	S	Z
I	C	S	K	Z	A	R	O	E

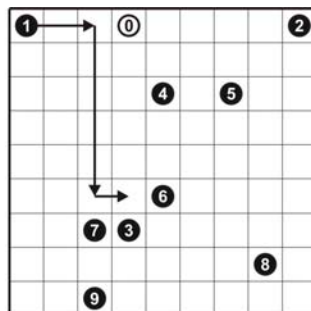
## ROBOTI V POHYBU

(jedno z možných řešení)

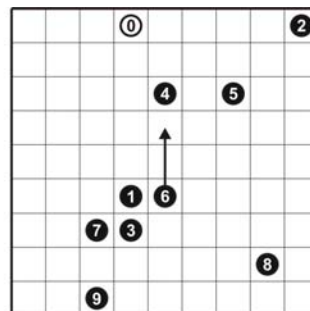
80



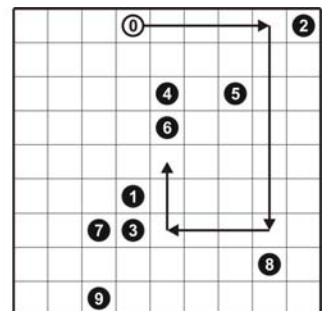
1. tah



2. tah



3. tah



4. tah